



# 広島県立広島皆実高等学校



《校訓》 勤勉・強行・責任・自由

【所在地】 広島市南区出汐2-4-76

☎082-251-6441

【設置学科】 全日制課程 普通科・衛生看護科・体育科

## 特色

学力の向上のために大学教授を招いて、模擬授業を実施したり、補習・補充授業なども積極的に取り入れている。

体育科がある関係でクラブ活動も盛んである。特に陸上部・バスケットボール部・サッカー一部は全国大会常連校となっている。

衛生看護科もあり、衛生看護科3年+専攻科2年の計5年間で看護師国家試験の資格がとれる。

## 生徒数

(平成29年度)

	男子	女子	合計
1学年	107名	214名	321名
2学年	92名	189名	281名
3学年	82名	195名	277名



## 修学旅行

(平成29年度)

関東方面 キャリア教育の一環として、自己の将来について考えさせるとともに、社会や職業に対する理解を深め学ぶことの重要性を認識させる。



## 進路実績

(平成28年度)

国公立大学99名 (うち現役94名)

名古屋大1名・大阪大1名・神戸大1名・九州大2名・広島大12名・県立広島大9名

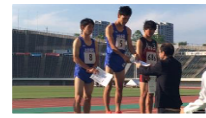
私立大学

MARCH7名・関関同立38名・広島修道大101名・安田女子84名

## クラブ活動

全国大会出場 陸上競技・柔道・ボート・バスケットボール男女・サッカー・スキー  
アーチェリー

全国総合文化祭 書道部・吹奏楽部



## 受検状況

《普通》

選抜Ⅰ	定員	受検者数	倍率
H29	48名	107名	2.23
H28	40名	127名	3.18
H27	40名	106名	2.65

《衛生看護》

選抜Ⅰ	定員	受検者数	倍率
H29	20名	56名	2.80
選抜Ⅰ	定員	受検者数	倍率
H29	20名	20名	1.00

《体育》

選抜Ⅱ	定員	受検者数	倍率
H29	192名	243名	1.27
H28	160名	276名	1.73
H27	160名	289名	1.81

選抜Ⅱ	定員	受検者数	倍率
H29	20名	39名	1.95
選抜Ⅱ	定員	受検者数	倍率
H29	20名	20名	1.00

## 学校からのメッセージ

人工芝のグラウンド・2棟の体育館・武道場・小体育室・雨天練習場・弓道場の恵まれた施設で運動部が練習し、平成28年度は全国大会に延べ179人が参加しました。文化系の部活も盛んです。鍛えた心と体で国公立大学進学に向けて勉強し、自己最高記録を更新しながら進路目標に到達しています。あなたもチーム皆実に参加しませんか。